

# 屋上庭園、人工地盤造園の排水・軽量化に

## ■ホワイトロームTC(4-25)

### 下層全面ベタ敷き工法

- 超軽量 0.08~0.15kg/㎡
- 保水性 砕石の6.3倍
- 透水系数  $2.6 \times 10^{-1}$  cm/sec
- 排水性 余剰水は無理なく排水口へ(根ぐされ防止)
- 貫入強度 CBR値31.5%練土同等
- 通気性 根にかけがえのない酸素を与えます。
- 断熱性 水を吸わない内部構造が断熱力を発揮します。
- 作業性 最良



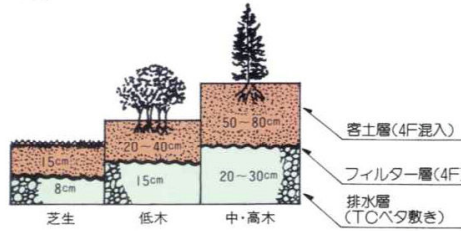
新田技館周辺植栽工事



元々アスファルト 見直し植栽 大阪駅前通風塔周辺植栽工事

### 参考データ

#### 生存最少厚さと排水層との関係



#### 建築基準法による積載荷重 (㎡当り) (単位kg/㎡)

| 階  | 用途                  | 積載荷重 (kg/㎡) |
|----|---------------------|-------------|
| 中階 | 一般住宅床               | 180         |
|    | 事務室、教室、百貨店、劇場等固定席の床 | 230~300     |
|    | 劇場、公会堂等で固定席以外の床     | 360         |
| 屋上 | 一般屋上広場及びバルコニー       | 180         |
|    | 学校、百貨店等の屋上          | 300         |
|    | 汚水処理場屋上             | 1,500       |



東京都葛西処理場屋上庭園建設工事

# TOHO の法定土壌改良材 黒曜石パーライト

# ホワイトローム

超軽量 透水性 通気性 排水性 断熱性

## しあわせ環境クリエイター 東邦レオ株式会社

建設コンサルタント登録(造園部門) 国土交通大臣許可(特19-1531号)

- 緑化関連事業部
- 東京事務所 〒170-0004 東京都豊島区北大塚1丁目15番5号 ☎(03)5907-5500(代) FAX(03)5907-5510
  - 大阪事務所 〒540-0005 大阪市中央区上野1丁目1番2号 ☎(06)6767-1110(代) FAX(06)6767-1263
  - 名古屋事務所 〒451-0041 名古屋市中区福下1丁目10番10号 ☎(052)581-6911(代) FAX(052)581-6929
  - 福岡事務所 〒812-0888 福岡市博多区飯付5丁目10番18号 ☎(092)687-7120(代) FAX(092)687-1650
  - 技術研究所 〒170-0004 東京都豊島区北大塚1丁目15番5号 ☎(03)5907-5508(代) FAX(03)5907-5509

ホームページアドレス <http://www.toho-leo.co.jp>  
Eメールアドレス [leo-g@toho-leo.co.jp](mailto:leo-g@toho-leo.co.jp)

代理店



# 多くの特性をもつ **ホワイトローム** 植物の育成に、用途に応じてお選び下さい。

文明が高度に発達する一方、自然破壊が進み、都市からみどりが失われつつあります。しかし、人々の自然へのあこがれは強く、生活にみどりを求めてさまざまな工夫を凝らしているのが現状です。

そんな現代生活の中にみどりを取り入れるにはどうしたらよいか……。

植栽地盤、土壌改良などの問題点を科学的に、合理的に解決したのがこのホワイトロームです。

## 劣悪土壌への植栽に

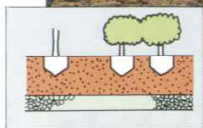
### ■ ホワイトローム TC(4-25)

#### 下層全面ベタ敷き工法

余剰水の排出・エアレーション・湧水のしみ上り防止・浮力による地盤安定 etc. その効果は多方面に広がります。

以下の様な場所でも植栽が可能になりました。

- 切土・盛土等造成地盤への植栽
- 粘土質地盤で根の伸長が期待できない時
- 排水の悪い場所への植栽
- 水位の高い場所への植栽
- 重機転圧による固結地盤への植栽
- 建築物周辺の固結土、閉塞地盤への植栽
- ゴミ・ガラ等で埋め立てた場所の公園化
- ヘド口地盤・浜浜埋め立て地の植栽
- 何度植えても枯れる場所への植栽
- 狭い街路樹植栽帯



大阪府企業局東北整備工事

### ■ ホワイトローム 4F(3-5)

#### 土壌へ混合全面改良工法

粘土質土壌に2割程度混合するだけで通気性が約2倍、透水性では100倍程度改良出来ます。

以下の様な場所でも植栽が可能になりました。

- 粘質現場発生土を利用し植栽したい時
- 固結による生育不良が予想される時
- 客土が粘質土の場合の植栽
- 人工地盤上で土壌の軽量化をしたい時
- 排水・透水が悪い場合の植栽



3年後の状況  
名古屋市ユーカリの森建設工事

### ■ DOパイプとの併用

下層全面ベタ敷きプラスDOパイプ併用工法

以下の様な場所でも植栽が可能になりました。

- ガスが発生する場所への植栽
- 表面固結により灌水が困難な時
- 既存樹の樹勢回復工法
- 保存樹の保護工法
- 排水不良地での植栽・植穴植栽



ホワイトローム粒状とは(黒曜石パーライト)

黒曜石を1,000℃以上の高温で焼成発泡させた無機質超軽量の土壌改良材です。耐薬性があり、無毒無臭、無菌で永久に変質することはありません。土壌改良専用に高温で焼成されたこのホワイトロームは、独立気泡体からなり、ビーズ状の粒子となるのが特徴です。内容成分もほとんどが酸化ケイ素で出来ています。従って以下に示す通り種々の特徴ある使い方が可能となっております。

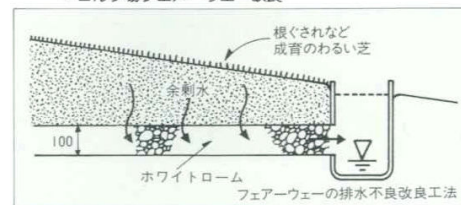
| 銘柄 | 容量<br>(クラフト紙入) | 粒径       | 1㎡当りの袋数 |
|----|----------------|----------|---------|
| TC | 66 ㎏           | 4mm~25mm | 15.15袋  |
| 4F | 66 ㎏           | 3mm~5mm  | 15.15袋  |

## グラウンド・ゴルフ場の芝に 花・鉢物全般に

### ■ ホワイトローム TC(4-25)

#### 下層全面ベタ敷き工法

- 新設グラウンド
- ゴルフ場グリーン床土下
- ゴルフ場フェアウェイ改良



### ■ ホワイトローム

TC(4-25) —— 鉢底に  
4F(3-5) —— 培養土に

草花類、宿根草類、洋ラン、さつき、菊、盆栽、花木、サボテン、セントポーリアなどにお使い下さい。根に生き生きと酸素を与えます。



### ■ ホワイトローム 4F(3-5)

#### 土壌混合全面改良工法

- 既設グラウンドの排水不良
  - 既設ゴルフ場グリーン、ティー、フェアウェイ改良など
- 今、芝生の床土は土から砂へ、保水から排水・通気へと傾向が移っています。



奈良県橿原公園団地グラウンド

## 緑化ウォール下層に

#### 下層にベタ敷き工法

ブロック1ヶにホワイトローム33 ㎏使用でこのとおりです。



高知県春野運動公園